



**Lumagi**  
INDÚSTRIA METALÚRGICA LTDA.

**DESENVOLVIMENTO  
DE PRODUTOS PARA GARANTIR  
O SUCESSO E A PRODUTIVIDADE  
DO SEU NEGÓCIO.**

## A HISTÓRIA DA LUMAGI

Em 1986 o imigrante italiano Giuseppe Nigro fundava a Lumagi Indústria Metalúrgica. Lumagi é uma empresa pioneira no desenvolvimento de produtos para lubrificação e abastecimento. Está instalada na cidade de Araraquara, centro do estado de São Paulo.

A Lumagi possui um moderno parque fabril em uma área de 3.700 m<sup>2</sup>. São mais de 60 colaboradores diretos que, aliados a equipamentos de ponta, atende todo Brasil e diversos países da América Latina, fornecendo equipamentos da mais alta qualidade.

A Lumagi ocupa posição de destaque no ramo de lubrificação e abastecimento e está constantemente expandindo sua produção de equipamentos elétricos de transferência de combustíveis, propulsoras pneumáticas movidas à ar comprimido e equipamentos para postos de serviços. Conta ainda com uma excelente relação entre custo e benefício de seus produtos, um dos diferenciais da empresa.

Sempre em busca da qualidade total, excelência na fabricação, satisfação dos clientes e harmonia com os colaboradores, a Lumagi disponibiliza atendimento eficiente estreitando relações para alcançar sempre os melhores resultados.

Tem como meta garantir soluções inteligentes para as necessidades dos clientes em lubrificação e abastecimento.

Para atender o mercado, a Lumagi investe continuamente em pesquisa, tecnologia e desenvolvimento de novos produtos. Com muito trabalho, seriedade e valores, a Lumagi trilha seu caminho de vitória e sucesso frente ao mercado.



# APLICAÇÃO DE PRODUTOS LUMAGI





## LUB 9000

Propulsora pneumática para graxa, adaptável em tambores de 200 a 1.000 kg. Com rosca de entrada de ar de 1/2" NPT e saída de lubrificante de 3/8" NPT. Pressão de trabalho recomendada de 6 bar. Vazão de 3.200 g/min de graxa com saída livre. Peso de 16 kg.

### Acessórios:

- Lubrífil de 1/2" (LUB 9050);
- Mangueira para graxa R2AT 1/2";
- Tampa para tambor de 200 kg (LUB 9060);
- Compactador de graxa para tambor de 200 kg (LUB 9045).

### Observações:

A mangueira é fornecida no comprimento conforme necessidade do usuário; não é recomendado o uso do equipamento sem o Lubrífil (LUB 9050); para a lubrificação do equipamento é recomendado óleo SAE 68/32; o compressor para acionamento da bomba deve ter capacidade acima de 40 pés/min.

**Os acessórios somente serão fornecidos se forem discriminados no pedido de compra.**





## LUB 4000

Propulsora pneumática para graxa, adaptável em balde de 20 kg. Com rosca de entrada de ar de 1/4" NPT e saída de lubrificante de 3/8" NPT. Pressão de trabalho recomendada de 6 bar. Vazão de 500 g/min de graxa com saída livre. Peso de 17,6 kg.

### Informações válidas para LUB 4000 / LUB 4100 / LUB 4200

#### Acessórios:

- Lubrifil de 1/4" (LUB 7050);
- Mangueira para graxa R2AT 1/4";
- Carrinho para transporte (LUB 4095);
- Conexão giratória Z (LUB 1826);
- Comando de graxa (LUB 9518).

#### Observações:

A mangueira é fornecida no comprimento conforme necessidade do usuário; não é recomendado o uso do equipamento sem o Lubrifil (LUB 7050); para a lubrificação do equipamento é recomendado óleo SAE 68/32; o compressor para acionamento da bomba deve ter capacidade acima de 10 pés/min.

**Os acessórios somente serão fornecidos se forem discriminados no pedido de compra.**



## LUB 4100

Propulsora pneumática para graxa com reservatório de 20 kg. Com rosca de entrada de ar de 1/4" NPT e saída de lubrificante de 3/8" NPT. Pressão de trabalho recomendada de 6 bar. Vazão de 500 g/min de graxa com saída livre. Peso de 20 kg.



## LUB 4200

Propulsora pneumática para graxa com suporte para colhedeira e reservatório para 20 kg. Com rosca de entrada de ar de 1/4" NPT e saída de lubrificante de 3/8" NPT. Pressão de trabalho recomendada de 6 bar. Vazão de 500 g/min de graxa com saída livre. Peso de 24 kg.



## LUB 5000

Propulsora pneumática para graxa com reservatório de 50 kg. Com rosca de entrada de ar de 1/4" NPT e saída de lubrificante de 3/8" NPT. Pressão de trabalho recomendada de 6 bar. Vazão de 500 g/min de graxa com saída livre. Peso de 21,5 kg.

### Assessórios:

- Lubrifiil de 1/4" (LUB 7050);
- Mangueira para graxa R2AT 1/4";
- Carrinho para transporte (LUB 5080);
- Conexão giratória Z (LUB 1826);
- Comando de graxa (LUB 9518).

### Observações:

A mangueira é fornecida no comprimento conforme necessidade do usuário; não é recomendado o uso do equipamento sem o Lubrifiil (LUB 7050); para lubrificação do equipamento é recomendado óleo SAE 68/32; o compressor para acionamento da bomba deve ter capacidade acima de 10 pés/min.

**Os acessórios somente serão fornecidos se forem discriminados no pedido de compra.**

# PROPULSORAS PNEUMÁTICAS



## LUB 6000

Propulsora pneumática para óleo adaptável em reservatório de 200 litros. Com rosca de entrada de ar de 1/4" NPT e saída de lubrificante de 3/8" NPT. Pressão de trabalho recomendada de 6 bar. Vazão de 8 l/min de óleo com saída livre. Peso de 8,5 kg.

### Acessórios:

- Lubrifil de 1/4" (LUB 7050);
- Mangueira para óleo R1AT 1/2";
- Comando de óleo (LUB 9516, LUB 9517, LUB 9519 ou LUB 2007).

### Observações:

A mangueira é fornecida no comprimento conforme necessidade do usuário; não é recomendado o uso do equipamento sem o Lubrifil (LUB 7050); para lubrificação do equipamento é recomendado óleo SAE 68/32; o compressor para acionamento da bomba deve ter capacidade acima de 10 pés/min.

**Os acessórios somente serão fornecidos se forem discriminados no pedido de compra.**



## LUB 7000

Propulsora pneumática para graxa adaptável em reservatório de 200 kg. Com rosca de entrada de ar de 1/4" NPT e saída de lubrificante de 3/8" NPT. Pressão de trabalho recomendada de 6 bar. Vazão de 500 g/min de graxa com saída livre. Peso de 8,2 kg.

### Acessórios:

- Lubrifil de 1/4" (LUB 7050);
- Mangueira para graxa R2AT 1/4";
- Tampa para tambor 200 kg (LUB 7060);
- Conexão giratória Z (LUB 1826);
- Comando de graxa (LUB 9518).

### Observações:

A mangueira é fornecida no comprimento conforme necessidade do usuário; não é recomendado o uso do equipamento sem o Lubrifil (LUB 7050); para lubrificação do equipamento é recomendado óleo SAE 68/32; o compressor para acionamento da bomba deve ter capacidade acima de 10 pés/min.

**Os acessórios somente serão fornecidos se forem discriminados no pedido de compra.**

# BOMBAS ELÉTRICAS PARA TRANSFERÊNCIA



## LUB 9013 - 12V

Bomba elétrica de engrenagem para transferência de óleo diesel. Com filtro. 12 Volts.

**Acompanha bico de metal e filtro.**

**Vazão de 30\* litros por minuto para óleo diesel.**



## LUB 2003 - 12V

Bomba elétrica de engrenagem para transferência de óleo diesel. Com filtro. 12 Volts.

Equipada com válvula de retorno.

**Acompanha mangueira de saída transparente de 4,00 m (3/4"), com mola e bico de metal e mangueira de entrada espiral de 2,00 m (3/4").**

**Vazão de 45\* litros por minuto para óleo diesel.**

**- Modelo LUB 2005 12V, não acompanha o filtro de linha.**



## LUB 2003 - 110/220V

Bomba elétrica de engrenagem para transferência de óleo diesel. Com filtro. 110/220 Volts.

Equipada com válvula de retorno.

**Acompanha mangueira de saída transparente de 4,00 m (3/4"), com mola e bico de metal e mangueira de entrada espiral de 2,00 m (3/4").**

**Vazão de 45\* litros por minuto para óleo diesel.**

**- Modelo LUB 2005 110/220V, não acompanha o filtro de linha.**



# BOMBAS ELÉTRICAS PARA TRANSFERÊNCIA COM MEDIDOR MECÂNICO



## LUB 2010 - 12V

Bomba elétrica de engrenagem para transferência de óleo diesel. 12 Volts.

Com medidor mecânico de 4 dígitos.

Válvula by-pass e gatilho de abastecimento.

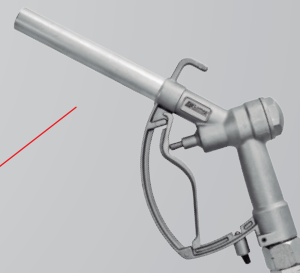
Acompanha mangueira de saída de 4,00 m (3/4").

Com gatilho de abastecimento e mangueira de entrada específica para combustível de 2,00 m (3/4") com filtro.

Vazão de 45\* litros por minuto para óleo diesel.



## CONTADOR MECÂNICO COM 4 DÍGITOS



## GATILHO PARA ABASTECIMENTO

## LUB 2010 110/220V

Bomba elétrica de engrenagem para transferência de óleo diesel (110/220V).

Com medidor mecânico de 4 dígitos.

Válvula by-pass e gatilho de abastecimento.

Acompanha mangueira de saída de 4,00 m (3/4"). Com gatilho de abastecimento e mangueira de entrada específica para combustível de 2,00 m (3/4") com filtro.

Vazão de 45\* litros por minuto para óleo diesel.



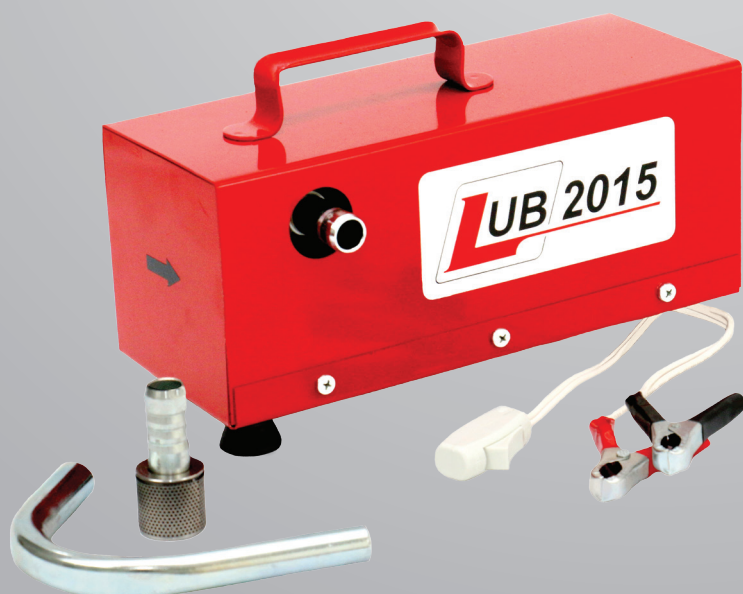
# BOMBAS ELÉTRICAS PARA TRANSFERÊNCIA



## LUB 60 - 220V

Bomba elétrica de palheta para transferência de óleo diesel.

Acompanha mangueira de entrada de 2,00 m (1") com filtro e mangueira de saída de 4,00 m (7/8") com gatilho automático. Vazão de 60\* litros por minuto.



## LUB 2015 - 110/220V

Bomba elétrica de engrenagem para transferência de óleo diesel.

Acompanha bico de metal e filtro. Vazão 45\* litros por minuto.

# BOMBAS ELÉTRICAS PARA TRANSFERÊNCIA



## LUB 2500 - 12V

Bomba elétrica de engrenagem para transferência de óleo diesel.

Acompanha mangueira de entrada espiral de 2,00 m (3/4") com filtro e mangueira de saída espiral de 4,00 m (3/4") e medidor digital com gatilho. Vazão de 45\* litros por minuto.

**MEDIDOR DIGITAL  
COM GATILHO**



## LUB 9014 - 12V

Bomba elétrica de engrenagem para transferência de óleo diesel.

Acompanha bico de metal e filtro. Vazão de 30\* litros por minuto.

# BOMBAS ELÉTRICAS PARA TRANSFERÊNCIA



## LUB 900

Bomba elétrica (12V) para transferência de óleo diesel. Com filtro.

Acompanha mangueira transparente de 3,00 m (3/4"). Com mola e bico de metal. Vazão de 25\* litros por minuto.



## LUB 905

Bomba elétrica (12V) para transferência de óleo diesel. Sem filtro.

Acompanha mangueira transparente de 3,00 m (3/4"). Com mola e bico de metal. Vazão de 25\* litros por minuto.



## LUB 900 TA

Bomba elétrica (12V) para transferência de óleo diesel. Adaptável em tanque aéreo. Com filtro.

Acompanha mangueira transparente de 3,00 m (3/4"). Com mola e bico de metal. Vazão de 25\* litros por minuto.



## LUB 905 TA

Bomba elétrica (12V) para transferência de óleo diesel. Adaptável em tanque aéreo. Sem filtro.

Acompanha mangueira transparente de 3,00 m (3/4"). Com mola e bico de metal. Vazão de 25\* litros por minuto.

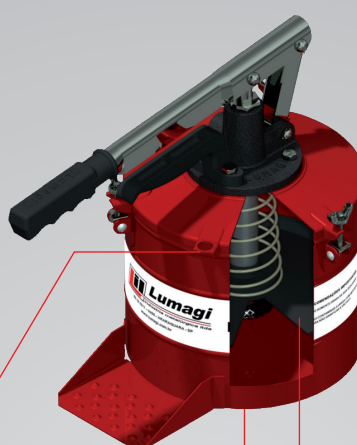
# DIFERENCIAIS DE PRODUTO BOMBAS MANUAIS PARA GRAXA

**Cabeçote:** Fabricação em ferro fundido nodular. Maior resistência e durabilidade.

**Revestimento em PVC:** Maior durabilidade e resistência a impactos.



**Suporte para descanso da mangueira.** Evita contaminação do lubrificante.



**Filtro:** Evita que impurezas entrem no sistema do equipamento.



**Mola e Disco Compactador:** Maior aproveitamento do lubrificante.



## LUB 212

Bomba manual para graxa de alta pressão.  
Capacidade 2 kg.

Acompanha mangueira para graxa de 1,30 m (R1AT - 1/4"). Extensão rígida e acoplador fino 4 garras (LUB 12).

# BOMBAS MANUAIS PARA GRAXA DE ALTA PRESSÃO



## LUB 400

Bomba manual para graxa de alta pressão.  
Capacidade para 8 kg.

## LUB 420

Bomba manual para graxa de alta pressão.  
Capacidade para 8 kg.  
Com disco compactador.

## LUB 440

Bomba manual para graxa de alta pressão.  
Capacidade para 8 kg. Com disco compactador e revestimento em PVC.



## LUB 500

Bomba manual para graxa de alta pressão.  
Adaptável em balde de 20 kg.



## LUB 402

Bomba manual para graxa de alta pressão.  
Capacidade para 4 kg.

## LUB 403

Bomba manual para graxa de alta pressão.  
Capacidade para 4 kg. Com disco compactador.

## LUB 404

Bomba manual para graxa de alta pressão.  
Capacidade para 4 kg. Com disco compactador e revestimento em PVC.



## LUB 550

Bomba manual para graxa de alta pressão.  
Capacidade para 18 kg. Com balde oval.

**Acompanha  
mangueira para graxa  
de 1,30 m (R1AT - 1/4").  
Extensão rígida e acoplador  
fino 4 garras (LUB 12).**

# BOMBAS MANUAIS PARA GRAXA DE ALTA PRESSÃO



## LUB 2002

Bomba para graxa de alta pressão, acionada por pedal. Capacidade para 12 kg. Com disco compactador, revestimento em PVC e carrinho.

Acompanha mangueira para graxa de 3,00 m (R1AT - 1/4"). Extensão rígida e acoplador fino 4 garras (LUB 12).



## LUB 660

Bomba manual para graxa de alta pressão. Capacidade para 12 kg. Com carrinho.



## LUB 600

Bomba manual para graxa de alta pressão. Capacidade para 12 kg.

## LUB 620

Bomba manual para graxa de alta pressão. Capacidade para 12 kg. Com disco compactador.

## LUB 640

Bomba manual para graxa de alta pressão. Capacidade para 12 kg. Com disco compactador e revestimento em PVC.

Acompanha mangueira para graxa de 1,30 m (R1AT - 1/4"). Extensão rígida e acoplador fino 4 garras (LUB 12).

## LUB 670

Bomba manual para graxa de alta pressão. Capacidade para 12 kg. Com disco compactador e carrinho.

## LUB 680

Bomba manual para graxa de alta pressão. Capacidade para 12 kg. Com disco compactador, revestimento em PVC e carrinho.

Acompanha mangueira para graxa de 1,30 m (R1AT - 1/4"). Extensão rígida e acoplador fino 4 garras (LUB 12).

# BOMBAS MANUAIS PARA GRAXA E ÓLEO



## LUB 50

Bomba manual para graxa.  
Capacidade para 500 g.  
Accionada por alavanca.

Acompanha extensão rígida e  
acoplador fino 4 garras (LUB 12).

## LUB 55

Bomba manual para graxa.  
Capacidade para 500 g.  
Accionada por gatilho.

Acompanha extensão flexível com 300 mm  
e acoplador fino 4 garras (LUB 12).

## LUB 57

Bomba manual para graxa.  
Capacidade para 500 g.  
Accionada por gatilho.

Acompanha extensão rígida e  
acoplador fino 4 garras (LUB 12).



## LUB 100

Seringa para sucção de óleo.  
Capacidade para 500 ml.

Acompanha extensão flexível.

## LUB 150

Seringa para drenagem de tanque.  
Capacidade para 500 ml.

## LUB 180

Bomba manual de alavanca  
para drenagem.



# BOMBAS MANUAIS PARA ÓLEO



## LUB 805

Bomba manual rotativa para transferência e abastecimento de óleo diesel e óleo lubrificante. Adaptável em tambor de 200 litros. Sem filtro.

Acompanha mangueira transparente de 3,00 m (3/4"). Com mola e bico de metal. Vazão de 30\* litros por minuto.



## LUB 800

Bomba manual rotativa para transferência e abastecimento de óleo diesel. Adaptável em tambor de 200 litros. Com filtro.

Acompanha mangueira transparente de 3,00 m (3/4"). Com mola e bico de metal. Vazão de 30\* litros por minuto.



## LUB 200

Bomba manual para transferência e abastecimento de óleo diesel. Com acionamento por alavanca.

Acompanha mangueira transparente de 3,00 m (3/4"). Com mola e bico de metal. Vazão de 20\* litros por minuto.

## POSTOS DE SERVIÇO



### LUB 1010

Pingadeira de óleo.  
Capacidade para 30 litros.  
Sem funis.



### LUB 1020

Pingadeira de óleo.  
Capacidade para 30 litros.  
Com 6 funis.



### LUB 1030

Coletor de óleo.  
Capacidade para 20 litros.  
Com carrinho.



### LUB 1050

Coletor de óleo.  
Capacidade para 50 litros.  
Com carrinho.



### LUB 700

Bomba manual para óleo de câmbio.  
Capacidade para 16 litros.  
Accionada por manivela.



### LUB 770

Bomba manual para  
óleo de câmbio.  
Capacidade para 12 litros.  
Accionada por manivela.

### LUB 1060

Coletor de óleo.  
Capacidade para 50 litros.  
Com carrinho.



Acompanha  
mangueira transparente  
de 1,50 m (1/2"). Com mola  
e bico de metal.  
Vazão de 250 ml por curso.

# BOMBAS DE AR E ACESSÓRIOS



## LUB 1400

Bomba manual pequena para encher pneu.

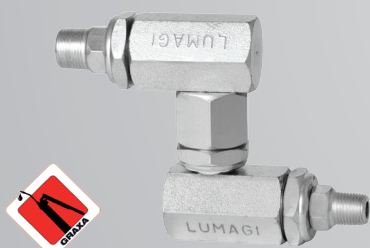
Acompanha mangueira de 1,20 m (1/4") e bico presilha.



## LUB 1500

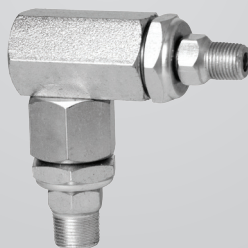
Bomba manual grande para encher pneu.

Acompanha mangueira de 1,20 m (1/4") e bico presilha.



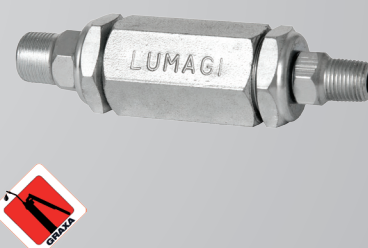
## LUB 1826

Conexão giratória "Z" de alta pressão para graxa. Rosca macho 1/8" NPT e 1/2" NS.



## LUB 1827

Conexão giratória "L" de alta pressão para graxa. Rosca macho 1/8" NPT e 1/2" NS.



## LUB 1828

Conexão giratória reta de alta pressão para graxa. Rosca macho 1/8" NPT e 1/2" NS.



## LUB 1829

Conexão giratória reta para propulsora pneumática. Rosca macho 3/8" NPT e rosca fêmea 3/8" NPT.



## LUB 1840

Acoplador hidráulico standard para pinos de lubrificação tipo botão para tratores. Rosca fêmea 1/8" NPT.



## LUB 1850

Acoplador hidráulico gigante para pinos de lubrificação tipo botão para tratores de esteira. Rosca fêmea 1/8" NPT.

# ACESSÓRIOS



## LUB 20F

Chave de cinta saca filtro para motor Fire.  
(Abertura mínima 60 mm e máxima 70 mm).

## LUB 20P

Chave de cinta saca filtro pequena.  
(Abertura mínima 70 mm e máxima 78 mm).

## LUB 20I

Chave de cinta saca filtro intermediária.  
(Abertura mínima 78 mm e máxima 90 mm).

## LUB 20M

Chave de cinta saca filtro média.  
(Abertura mínima 85 mm e máxima 97 mm).

## LUB 20G

Chave de cinta saca filtro grande.  
(Abertura mínima 100 mm e máxima 110 mm).

## LUB 20C

Chave de cinta saca filtro para motor Cummins.  
(Abertura mínima 113 mm e máxima 123 mm).

## LUB 20D

Chave de cinta saca filtro para S10.  
(Abertura mínima 127 mm e máxima 142 mm).



## LUB 19

Chave de corrente saca filtros de 21 elos.



## LUB 9512

Esguicho regulável, com disco e difusor em aço inoxidável (furo de 1/8").  
Rosca fêmea 1/2" NPT.



## LUB 9513

Esguicho regulável longo, com disco e difusor em aço inoxidável (furo de 1/8").  
Rosca fêmea 1/2" NPT.



## LUB 3651

Extensão flexível de 300 mm com rosca macho 1/8" NPT.

## LUB 3652

Extensão flexível de 500 mm com rosca macho 1/8" NPT.



## LUB 2007

Medidor digital com gatilho.  
Rosca 1/2" BSP.



## LUB 2008

Gatilho para abastecimento com giratório.  
Rosca 1" BSP.



## LUB 2009

Medidor mecânico de 4 dígitos.  
Rosca 1" BSP. Vazão de 15 a 75 l/min.



## LUB 2009 C

Medidor mecânico 4 dígitos para óleo diesel 1" NPT.



## LUB 2080

Medidor digital com gatilho para óleo diesel 1" NPT.



## LUB 2090

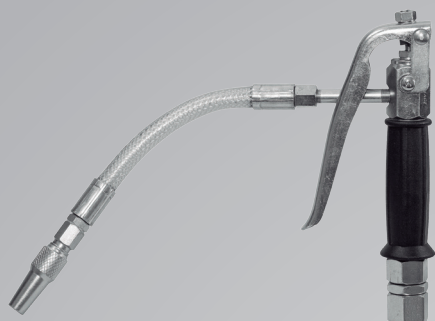
Medidor digital para óleo diesel 1" NPT.



## Medidor FMT

Medidor mecânico 3 dígitos para óleo diesel.

# POSTOS DE SERVIÇO



## LUB 9516

Comando de óleo para lubrificação pneumática e porca giratória com rosca fêmea 1/2" BSP.

Acompanha extensão flexível e bico anti-gotejante.



## LUB 9517

Comando de óleo para lubrificação pneumática e porca giratória com rosca fêmea 1/2" BSP.

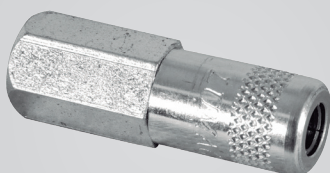
Acompanha extensão flexível.



## LUB 9518

Comando de graxa para lubrificação pneumática com rosca fêmea 1/8" NPT.

Acompanha extensão rígida e acoplador fino 4 garras (LUB 12).



## LUB 12

Acoplador hidráulico universal fino. 4 garras e rosca fêmea 1/8" NPT.

## LUB 12V (c/ válvula)

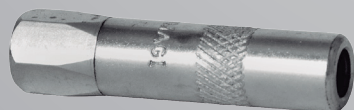
Acoplador hidráulico universal fino. 4 garras e rosca fêmea 1/8" NPT. Com válvula.



## LUB 9519

Comando de óleo para lubrificação pneumática e porca giratória com rosca fêmea 1/2" BSP.

Acompanha extensão rígida.



## LUB 10

Acoplador hidráulico universal super fino. 4 garras e rosca fêmea 1/8" NPT.



## LUB 12A

Acoplador de agulha para lubrificação de rolamentos blindados e rosca fêmea 1/8" NPT.

# REPAROS E COMPATIBILIDADE DE FLUÍDOS

**REP 50** | Reparo para bomba manual LUB 50.

**REP 55** | Reparo para bombas manuais LUB 55/57.

**REP 100** | Reparo para bomba manual LUB 100.

**REP 150** | Reparo para bomba manual LUB 150.

**REP 200** | Reparo para bombas manuais LUB 180/200.

**REP 400** | Reparo para bombas manuais LUB 400/402/403/404/420/440/500/550/600/620/640/660/670/680.

**REP 700** | Reparo para bombas manuais LUB 700/770.

**REP 800** | Reparo para bombas manuais LUB 800/805.

**REP 900** | Reparo para bombas elétricas LUB 900/905.

**REP 1500** | Reparo para bombas de ar manuais LUB 1400/1500.

**REP 2002** | Reparo para bomba de pedal LUB 2002.

**REP 2003** | Reparo para bombas elétricas LUB 2003/2005.

**REP 6000 IO** | Reparo para injetor de óleo usado nas propulsoras pneumáticas de óleo.

**REP 7000 MAQ** | Reparo para motor de ar quadrado usado em todos os modelos de propulsoras pneumáticas. (Cabeçote quadrado)

**REP 7000 IGQ** | Reparo para injetor de graxa quadrado usado em todos os modelos de propulsoras pneumáticas de graxa. (Cabeçote quadrado)

**REP 7000 RT** | Conjunto de reparo de retentores usado em todos os modelos de propulsoras pneumáticas.

## COMPATIBILIDADE DE FLUÍDO:



**ÓLEO LUBRIFICANTE**



**AR**



**GRAXA**



**ÓLEO DIESEL**

\* Valores aproximados.

\*\* A Lumagi se reserva no direito de realizar alterações de projetos sem prévio aviso.



 [www.lumagi.com.br](http://www.lumagi.com.br)

 [comercial@lumagi.com.br](mailto:comercial@lumagi.com.br)



Avenida Idalina Ramalho Mendonça 415

Parque Belvedere | 5º Distrito Industrial

CEP 14808-138 | Araraquara SP

55 16 3311 4455